



Заявление на заключение социального контракта может быть подано в отделение социальной защиты по месту жительства или по месту пребывания.

Информация о регистрации в качестве безработного или ищущего работу, получении услуг по профессиональной ориентации, прохождении профессионального обучения и получении дополнительного профессионального образования Вы можете получить в Центре занятости населения Агентства труда и занятости населения по месту жительства.

Контакты территориального отделения КГКУ «ЦЗН» по _____
(указать наименование района/города)

Почтовый адрес: _____

Адрес электронной почты: _____

Телефон _____

Контакты территориального отделения КГКУ «УСЗН» по г. Канску и Канскому району (указать наименование района/города)

Почтовый адрес: 663604, г. Канск,
ул. 40 лет Октября, 60/1

Адрес электронной почты: uszn@.szn24ru
Телефон +7(39161)9-02-09,3-26-70

Способы записи на прием

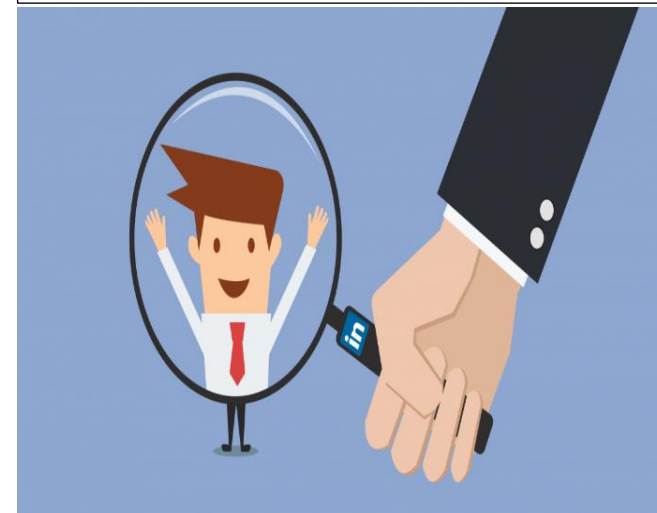
- на сайте Министерства социальной политики Красноярского края <https://www.szn24.ru> в разделе «Запись на прием (в УСЗН)».

Специалисты Вашего территориального отделения социальной защиты ответят на Ваши вопросы

www.szn24.ru

Краевое государственное казенное учреждение «Управление социальной защиты населения» по Красноярскому краю

**Государственная
социальная помощь
на основании
социального контракта.**



**Мероприятие
«по поиску работы»**

Категория лиц, имеющая право на оказание государственной социальной помощи на основании социального контракта:

Проживающие на территории Красноярского края малоимущие одиноко проживающие граждане (малоимущие семьи), которые по независящим от них причинам имеют среднедушевой доход ниже прожиточного минимума, установленного для соответствующих основных социально-демографических групп населения по соответствующей группе территорий Красноярского края.

Перечень документов, необходимых для подачи заявления:

- 1) Заявление гражданина (по установленной форме);
- 2) Паспорт гражданина РФ;
- 3) СНИЛС.



Срок действия социального контракта составляет **не более 9 месяцев**

Этапы действия социального контракта



1 этап – регистрация в качестве безработного или ищущего работы в Центре занятости населения по месту жительства;

2 этап – подача заявления о назначении государственной социальной помощи на основании социального контракта;

3 этап – заключение социального контракта;

4 этап – заключение гражданином трудового договора, осуществление трудовой деятельности, получение постоянного дохода;

5 этап – предоставление гражданином ежемесячных отчетов о выполнении мероприятий, предусмотренных социальным контрактом в течение всего срока действия социального контракта.



Выплата в размере 13137 осуществляется не позднее семи дней с момента **заключения социального контракта в размере.**

Ежемесячная выплата в размере 13137 предоставляется в течение 3 месяцев с даты подтверждения **факта трудоустройства гражданина.**

Гражданин предоставляет **отчет о выполнении мероприятий**, предусмотренных социальным контрактом не позднее 15 числа каждого месяца.

При непредоставлении отчета социальный контракт **расторгается в одностороннем порядке**, а полученная выплата **взыскивается в судебном порядке.**



Перед заключением социального контракта в отношении гражданина разрабатывается **программа социальной адаптации.**

В **течение 2 месяцев** с момента принятия решения о назначении государственной социальной помощи между гражданином и уполномоченным учреждением **заключается социальный контракт**, по которому гражданин **обязуется:**

-осуществлять поиск работы при содействии центра занятости населения;

-расходовать полученную государственную помощь, на цели, указанные в социальном контракте и программе социальной адаптации.

Также социальным контрактом могут быть предусмотрены **иные обязанности гражданина:**

- **прохождение профессионального обучения;**
- **получение дополнительного образования.**



ЦЕЛЬ СОЦИАЛЬНОГО КОНТРАКТА:

Заключение гражданином трудового договора в период действия социального контракта, повышение денежных доходов гражданина (членов его семьи).



Если цели социального контракта не достигнуты, заявитель **добровольно возмещает денежные средства, полученные им по социальному контракту, либо они взыскиваются в судебном порядке.**